

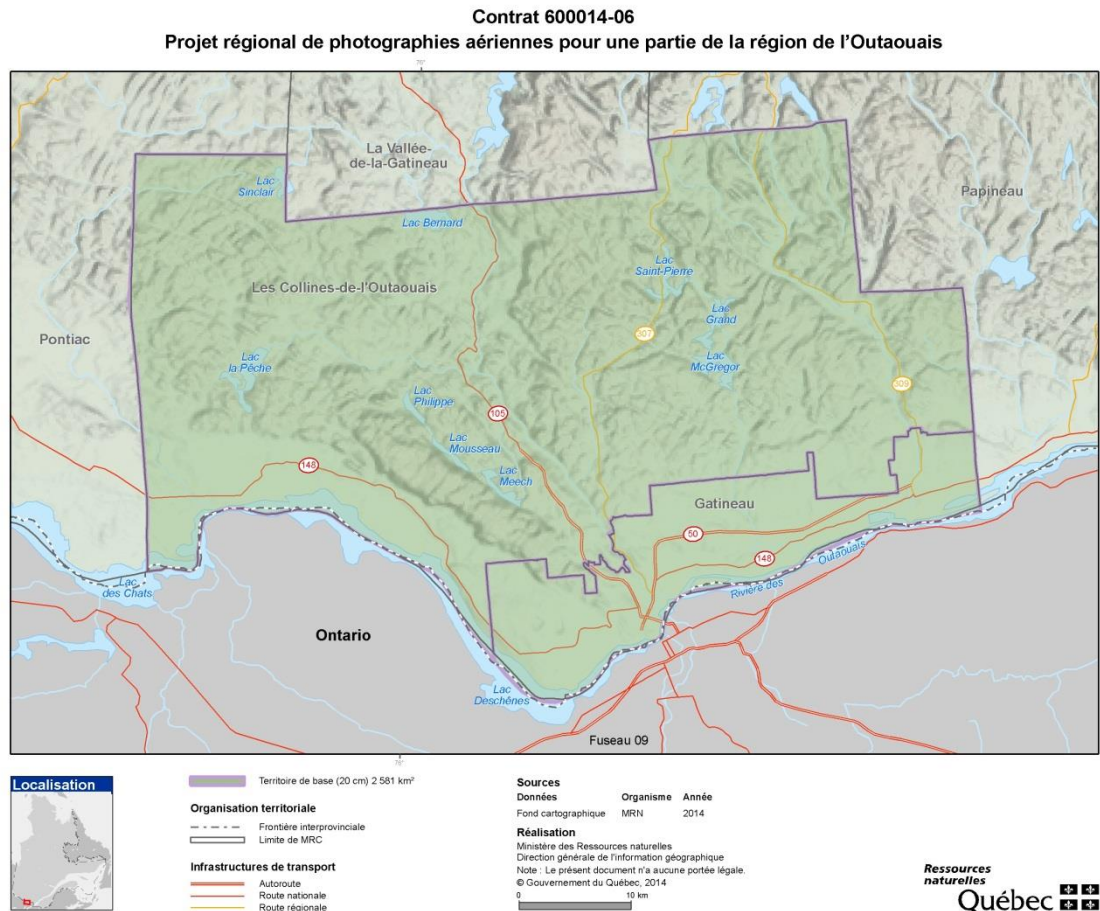
MINISTÈRE DES RESSOURCES NATURELLES

« PRISE DE PHOTOGRAPHIES AÉRIENNES NUMÉRIQUES – RÉGIONS DE L'OUTAOUAIS »

Contrat 600014-06

Un projet de partenariat pour la prise de photographies numériques multispectrales a été initié par un regroupement régional. Il est coordonné par la MRC Les Collines-de-l'Outaouais. Ce projet permettra aux organismes partenaires de remplir plus adéquatement leur mandat respectif sur le plan de la gestion et de l'aménagement du territoire.

Le territoire à photographier à une résolution de **20 cm**, totalisant environ 2 581 km², se situe dans la région de l'Outaouais, il couvre plus spécifiquement la Ville de Gatineau (385 km²) et la MRC Les Collines-de-l'Outaouais (2 195 km²).



Partenaires : Ville de Gatineau, MRC des Collines-de-l'Outaouais et **Commission de la capitale nationale**

Date de vol : 2014-04-24 et 2014-04-25

La prise des photographies aériennes a été faite au printemps (avril 2014), en l'absence de feuilles dans les arbres et de neige au sol. Toutefois, la présence de neige dans les pentes des centres de ski était permise.

Caméra : UltraCam Falcon de Vexcel Imaging

- hauteur de vol respectant la résolution au sol exigée ($\pm 8\%$);
- recouvrement longitudinal de 60 % ($\pm 3\%$);
- recouvrement latéral de 30 % ($\pm 5\%$);
- altitude solaire minimum de 30° et maximum de 60° par rapport à l'horizontale.

Précision : Les modèles photogrammétriques respectent les écarts du tableau suivant en planimétrie et en altimétrie :

Résolution	Écart absolu	Écart relatif
20 cm	0.8 m	1.6 m

- Écart absolu : différence de coordonnée pour un détail physique entre sa lecture dans les modèles photogrammétriques et les coordonnées mesurées sur le terrain
- Écart relatif : différence de coordonnée entre deux modèles photogrammétriques pour un même détail physique

Projection : NAD83 (original)

Livrable avant conversion à l'interne au format NAD83 original :

- Système de référence planimétrique : NAD83 (SCRS)
- Système de référence altimétrique : CGVD28 pour la totalité des modèles stéréoscopiques.
- Tous les modèles stéréoscopiques sont dans le fuseau MTM 09.
- Découpage des mosaïques obtenues en regroupant toutes les photographies aériennes orthorectifiées à la résolution de 20 cm dans la projection MTM 09 sont découpées en tuiles de 2 km x 2 km.

Photographie			Mosaïque		
Bande	Résolution	Fuseau	Découpage	Format	Fuseau
RGB NIR	20 cm	MTM09	Tuiles de 2km X 2km	« GeoTIFF », « ECW »	MTM09